



11

museu QUINTA DAS CRUZES

Boletim infantil



“O FUTURO DOS MUSEUS: RECUPERAR E REIMAGINAR”

O que serão os museus no futuro?

Os museus serão o que nós fizermos deles. Com base neste pressuposto é fundamental aproximar cada um de nós ao bem cultural, atribuir-lhe sentido e colaborar na construção de identidade.

O futuro dos museus passa também pelas crianças que na sua simplicidade de conceito e pureza, conseguem atingir os mais complexos valores e transportá-los ao longo da sua vida.

Neste boletim, propomos vários desafios, com vista a conheceres um pouco da história e coleções do Museu Quinta das Cruzes.

O Museu do Futuro!



Era uma vez um menino que se chamava João.

O João adorava brincar com o seu pai, principalmente quando fazia de conta ser um astronauta e o pai, o foguetão, o levava pelas costas por toda a casa. Ambos fingiam passar pelas várias camadas da atmosfera até chegar ao espaço. Aí, o João pulava das costas do pai e andava muito devagar de braços levantados, imaginando-se a flutuar como os astronautas.

- Pai, já foste à lua? - perguntou o João.

- Não, filho, e provavelmente nunca irei - respondeu o pai, levantando o sobrolho.

- Eu também nunca fui! - replicou o João - Mas gostava muito de lá ir! - continuou, com um sorriso.

- E se conseguisses viajar até à lua, o que levarias contigo? - perguntou o pai curioso.

- Levava a nossa casa, tu e a mamã! - disse o João, determinado - Ah, e o Dentolas! -referindo-se ao hamster que fazia já parte da família.

- Mas, quando lá chegasses terias outra casa, não ias precisar desta, podias deixá-la aqui - disse o pai, acariciando a cabeça do seu filho.





- Eu não quero outra casa, eu gosto desta. Papá, o nosso foguetão tem de ser bem grande para cabermos lá todos! - respondeu o João fazendo um gesto a demonstrar a altura do seu enorme foguetão.

Em tão tenra idade, o João identificava a sua casa como uma parte de si que não queria deixar para trás. Era tão importante quanto o seu pai, a sua mãe e até o hamster! Decerto não seria pelo edifício, mas sim pelo que ele significava. Para o João, era sinónimo de segurança, refúgio e local de todas as memórias dos seus dias e da sua família.

No dia seguinte, o João e os seus amigos foram a um museu com a professora e, logo no início, ouviu a guia dizer que aquele museu tinha sido, durante muitos e muitos anos, uma casa de uma família nobre. Ao caminhar pelas salas, encontrou um quarto de dormir, um salão de baile com muitas cadeiras, uma sala de jantar com uma mesa muito grande para uma família numerosa. João estava maravilhado com aquele sítio, tudo era diferente e, ao mesmo tempo, muito parecido com os objetos que ele tinha na sua casa.



Já quase no fim da visita, o João coloca o dedo no ar.

- Onde fica a sala com o sofá e a televisão? - perguntou o João.



- Antigamente, há mais de 100 anos, não havia televisão, por isso em casas como esta, não havia a sala como a que temos, cada um de nós, nas nossas casas. - respondeu a guia - Mas, temos aqui no museu uma peça que era uma espécie de sofá, que se chama canapé e que servia para mais do que uma pessoa se sentar. - continuou a guia.

- Ah, já entendi, então talvez quando eu for velhinho, a televisão de hoje vai ser diferente da televisão do futuro, como o canapé e o sofá. - afirmou o João muito feliz por ter compreendido o que a guia lhe tinha respondido.

- E, se calhar, vão aparecer outros objetos que ainda não conhecemos, porque ainda não foram inventados! - acrescentou a Luísa, que era também muito curiosa como o João.



- É isso mesmo! - respondeu a guia. - Por isso, os museus são lugares de memória e de encontro do passado com o presente. É importante conhecermos a nossa história e compreendermos de onde vimos para sabermos para onde vamos, no futuro.



O João logo teve uma ideia. Mal podia esperar por chegar a casa e dar a novidade ao seu pai. Estava tão entusiasmado que, nesse dia, ao chegar a casa nem tirou a mochila das costas e foi direitinho ter com o pai.

- Papá, papá! - gritava o João sem parar. - rápido, temos que fazer um foguetão maior!

- Um foguetão maior? - respondeu o pai,

- Sim papá! Tenho mais uma coisa para levar para a lua comigo! É o museu! - disse o João com os olhos a brilhar.

- O museu? Mas, porquê? - perguntou o pai um pouco confuso.

- Porque os museus são as casas de todos nós! - respondeu o João abrindo os braços, parecendo abraçar o mundo inteiro.



JOGO 1: Palavras perdidas



Descobre quais são as palavras em falta em cada uma das frases!

Ajuda-nos a encontrar as **palavras perdidas**!

Dica: lê atentamente a história "O Museu do Futuro"

1. O _____ quer viajar até à _____.
2. O João e o pai vão construir um _____.
3. O Dentolas é um _____.
4. No foguetão cabia a _____ do João.
5. O _____ foi uma casa de uma _____.
6. O _____ é parecido com o _____.
7. O João também quer levar para a lua o _____.
8. Os museus são as _____ de todos nós!

JOGO 2: Palavra Mistério!



Descobre qual é a palavra mistério da coluna de cor azul.
 Se conseguires encontrar as palavras numeradas de 1 a 6, a palavra mistério será revelada!
 Orienta-te pelas **pistas** referentes a cada uma das palavras para descobrires quais são. Para facilitar deixámos a palavra “Património”.
 Pede ajuda aos teus pais!

Pistas:

1. Meio de transporte construído pelo João e o Pai.
2. Lugar onde o João fez uma visita guiada com os seus amigos.
3. Satélite natural que ilumina a noite.
4. Recordação, lembrança.
5. Sinónimo de coisa, peça, utensílio ou instrumento.

1.		-	_ G _ _ _								
2.			M	-	-	-					
3.		P	A	T	R	I	M	Ó	N	I	O
4.			-		A						
5.	M	-	-	-	-	-	-				
6.				-		-	J	-	-	-	

JOGO 3: Uma Quinta madeirense



Este museu é denominado como “Quinta das Cruzes”.

Sabias que uma Quinta é uma propriedade composta por vários elementos arquitetónicos que, no seu conjunto, formam esta quinta madeirense?

Descobre quais são esses elementos nesta sopa de letras! Depois de descobrires as palavras, pinta-as a teu gosto!



CASA DE PRAZER

CAPELA

JARDINS

CASA NOBRE

TORRE

C	A	S	A	D	E	P	R	A	Z	E	R
M	Q	I	C	D	K	X	M	T	P	G	L
P	W	O	A	F	L	C	Q	Y	A	H	Z
D	R	P	P	G	Ç	V	E	U	S	J	X
A	T	A	E	H	J	A	R	D	I	N	S
E	Y	S	L	J	A	B	W	I	D	K	C
P	W	R	A	R	Q	P	Ç	S	X	L	N
T	U	C	A	S	A	N	O	B	R	E	V
T	O	R	R	E	Z	N	R	O	F	Ç	B

JOGO 4: Colorindo

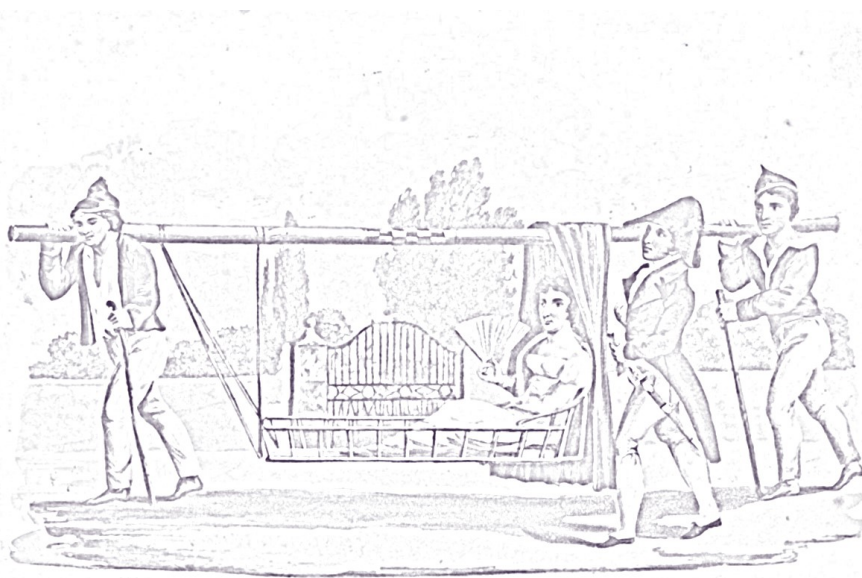


No século 19, muito antes de existir o automóvel, havia um meio de transporte utilizado na cidade do Funchal que se chamava **PALANQUIM**. Este meio de transporte era usado, sobretudo, por senhoras que se deslocavam em curtas distâncias.

Era composto por uma estrutura em ferro e por um varal. Se visitares o museu, encontrarás um palanquim completo na sala 16.

O desenho abaixo é uma cópia de uma gravura onde podemos ver um palanquim transportado por dois homens que retrata uma cena quotidiana da Ilha da Madeira do século 19.

Imagina que és um artista e pinta o desenho a teu gosto!

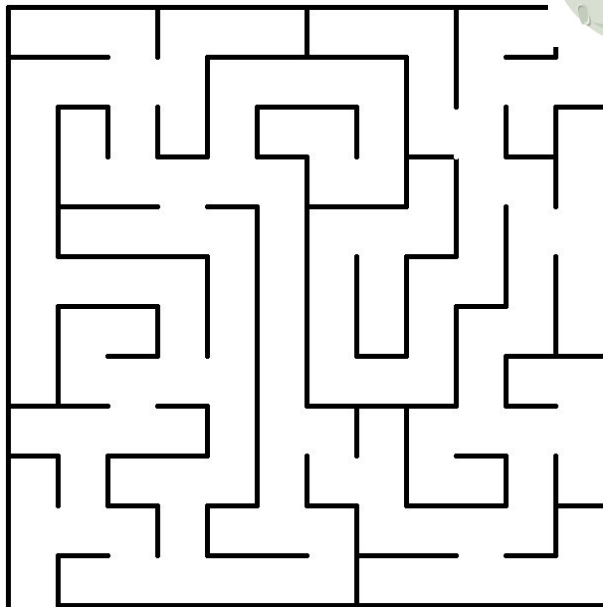
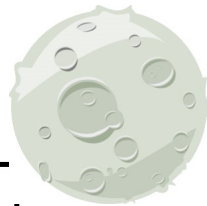


JOGO 5: Labirinto



O menino João quer descobrir o caminho para a Lua, será que consegues ajudá-lo a descobrir o caminho correto?

Utiliza um lápis ou pinta o caminho com uma cor de feltro!

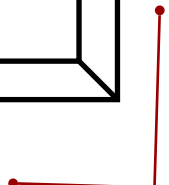
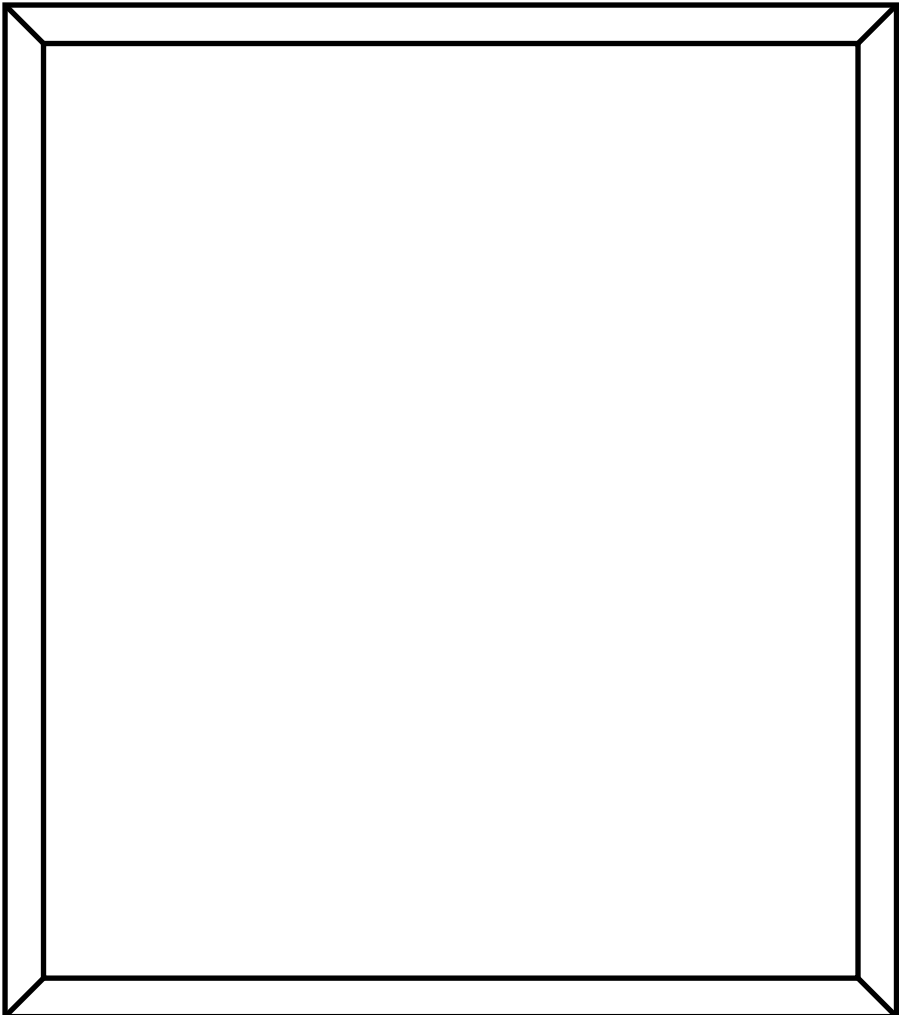


JOGO 6: Desenho Criativo



Se o João te convidasse para ires à lua, o que levarias contigo?

Partilha connosco. Desenha e pinta, a teu gosto.



JOGO 7: Objeto de hoje, objeto de amanhã!



No Museu Quinta das Cruzes encontramos objetos usados há mais de 100 anos e que são testemunhos da forma como, antigamente, as famílias viviam o seu dia-a-dia. Hoje em dia usamos outros objetos, alguns com a mesma função que os que encontramos no museu. Será que sabes quais são?

Neste desafio propomos que pesquises na internet ou revistas, imagens dos objetos atuais que têm a mesma função destas peças. Recorta-os e cola nos quadrados.

No final faz a correspondência correta. Boa sorte!



Roca | Séc. 18

A roca é um brinquedo para os bebés. O coral, utilizado para o fabrico da pega, era considerado mágico que protegia contra as doenças.



Gomil e lavanda | Séc.18

Fabricados em prata, eram utilizados para a higiene do rosto e mãos.



Caixa de prever | Séc. 19

Móvel para higiene, com penico amovível no interior. Fechado simula uma pequena cómoda.



Aquecedor de cama | Séc. 17

Fabricado em cobre, aquecia com recurso a brasas colocadas no seu interior.



JOGO 8: Verdadeiro e Falso



O site do Museu é uma fonte de informação! Conheces a história deste Museu? Aventura-te no <https://mqc.madeira.gov.pt/> e descobre como era este lugar antes de se tornar num Museu. Com a ajuda dos textos que se encontram no site descobre e desvenda, juntamente com os teus pais, se as afirmações abaixo colocadas são *verdadeiras (V)* ou *falsas (F)*!

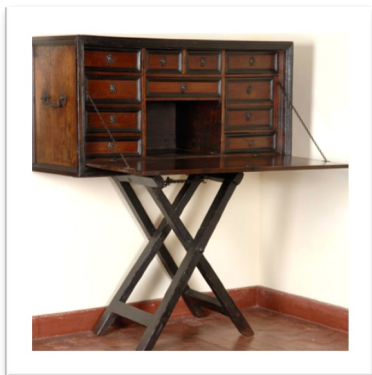
- 1. A primitiva casa figura como residência de João Gonçalves Zarco, 1.º capitão donatário do Funchal.
- 2. Esta propriedade é por definição uma Quinta Madeirense, constituída por casa de moradia, capela, casinhas de prazer e parque ajardinado
- 3. A Quinta permaneceu como residência da família Câmara até ao século XVII, altura em que entra na posse de outra distinta família madeirense - **os Zarco**.
- 4. A capela que se encontra nos jardins do Museu é dedicada à Nossa Senhora da Piedade.
- 5. Este espaço permaneceu como residência dos Lomelino durante cerca de duzentos anos, até ao final do século XIX.
- 6. Esta propriedade, entre 1945-48, foi uma fábrica de bordados da família Miguéis.

Curiosidades: Mala de viagem



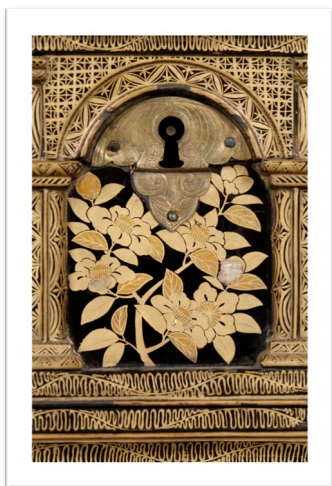
Sabias que?

Os **contadores** são objetos que eram utilizados como malas de viagem?



Estes objetos são constituídos por várias gavetas utilizadas para guardar joias e documentos.

O tampo também podia servir para apoio à escrita, por isso, também podem ser denominados como **escritórios**.



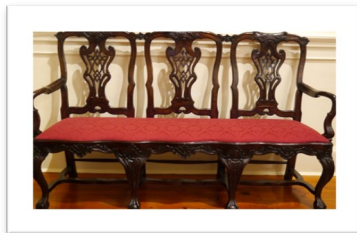
Outra característica é, ao centro, existir uma porta com fundo falso, destinada a esconder joias ou documentos muito valiosos, para prevenir eventuais roubos.

No Museu podemos encontrar vários contadores, com diferentes decorações, de diferentes países e séculos, mas todos com a mesma função.

JOGO 8: Explorador por um dia



Na história “O Museu do Futuro”, o menino João foi ao museu e ficou a conhecer um objeto chamado **CANAPÉ**.



O canapé é uma tipologia do mobiliário, semelhante a um sofá, com costas e braços. Podem sentar-se entre duas a 3 pessoas, ou pode ser utilizado para uma pessoa se deitar.

No museu encontramos vários canapés, alguns com palhinha, como o da imagem da esquerda, outros com assento estofado, como o da imagem da direita.

A maioria dos canapés da coleção do museu são dos séculos 18 e 19.

Neste desafio propomos que te desloques ao museu com os teus pais e que descubras:

QUANTOS CANAPÉS EXISTEM NO MUSEU?

SALA 1	
SALA 3	
SALA 4	
SALA 5	
SALA 10	

Museu Quinta das Cruzes

Boletim Infantil - Nº 11

Projeto:

Teresa Pais e Andreia Morgado

Coordenação e grafismo:

Andreia Morgado

Textos: Andreia Morgado

Ilustrações (capa e conto):

Leonor Sousa Morgado, 12 anos

Conceção de jogos :

Andreia Morgado

Fotografias: © Museu Quinta das Cruzes.

Edição:

Museu Quinta das Cruzes, Funchal. 2021



Secretaria Regional
de Turismo e Cultura
Direção Regional da Cultura



museu QUINTA DAS CRUZES

Horário de marcação das visitas guiadas:

2.ª a 6.ª feira das 09h30-12h30; 14h00-17h30.

Horário das visitas guiadas e outras atividades:

3.ª a 6.ª feira das 10h00-17h30.

Contatos para informações:

Telefone: 291 740 670

<https://mqc.madeira.gov.pt/>

e-mail: mqc.drc.srtc@madeira.gov.pt



<https://www.facebook.com/MuseuQuintaDasCruzes>



<https://www.instagram.com/museu.quinta.das.cruzes/>

Peças exploradas: **"Manner of visiting among the ladies in Funchal"** | 1821 | Rudolph Ackermann | Gravura sobre papel | MQC 1549 ; **"Roca"** | 1751-75 | Prata e coral | MQC 1703 ; **"Gomil e Lavanda"** | 1750 | Prata | MQC 1660 e MQC 1659 ; **"Caixa de Prever"** | Séc. 19 | Ilha da Madeira | Madeira de vinhático | MQC 2186 ; "Aquecedor de cama" | Séc. 17 | Cobre | MQC 865 ; **"Escritório"** | século 16 | Madeira lacada e incrustações de madrepérola | MQC 2249 ; **"Contador"** | Séc. 17 | Madeira de ébano, de sissó, marfim, osso, ferro e latão | MQC 1418 ; **"Escritório"** | Séc.16 | Madeira de vinhático e de til (e ferro) | MQC 1905 ; **"Canapé"** | 1751-75 | Madeira de nogueira | MQC 2 ; **"Canapé"** | 1876-1900 | Madeira de vinhático | MQC 2149 .

Soluções

1. Verdadeiro
2. Verdadeiro
3. Falso
4. Verdadeiro
5. Verdadeiro
6. Verdadeiro

Jogo 8



Jogo 7

CHOCALHO / ROCA

Uma das peças do jogo é feita de madeira e a outra de metal. O jogo é jogado em uma superfície plana e o vencedor é quem conseguir capturar mais peças do adversário.

LAVATORIO

O jogo é jogado em uma superfície plana e o vencedor é quem conseguir capturar mais peças do adversário.

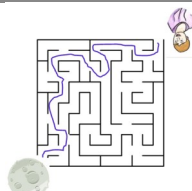
SANTA

O jogo é jogado em uma superfície plana e o vencedor é quem conseguir capturar mais peças do adversário.

GOBERTOR ELETRICO

O jogo é jogado em uma superfície plana e o vencedor é quem conseguir capturar mais peças do adversário.

Jogo 7



Jogo 5

T	O	R	E	Z	N	R	O	F	C	B		
T	U	C	A	S	A	N	O	B	R	E	V	
F	W	R	A	R	O	P	C	S	X	L	N	
E	Y	S	L	J	A	B	W	I	D	K	C	
D	R	P	G	C	V	E	U	S	J	X	S	
P	I	O	A	E	H	J	A	R	D	I	N	S
M	O	I	C	D	K	X	M	T	P	G	L	
C	A	S	A	D	E	P	R	A	Z	E	R	

Jogo 3

6	O	B	J	E	T	O				
5	M	E	M	O	R	I	A			
4	L	U	A							
3	P	A	T	R	I	M	O	N	I	O
2	M	S	E	U						
1	F	O	G	U	E	T	A	O		

Jogo 2

1. João / lua
2. foguetão
3. hamster
4. casa
5. museu / família / nobre
6. canapé / sofá
7. museu
8. casas

Jogo 1